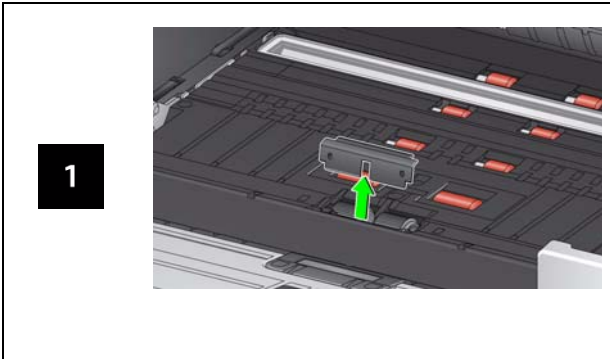
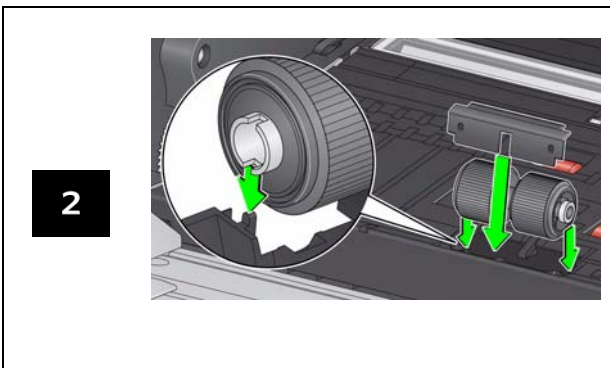
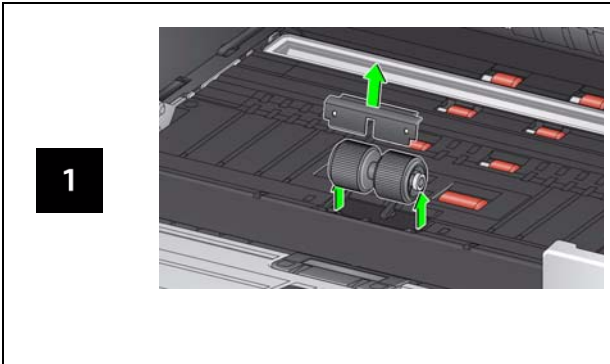


Vortrenn-Pad auswechseln Trennrolle auswechseln

Vortrenn-Pad



Trennrolle



Anweisungen zum Auswechseln des Einzugsmoduls und der vorderen Transportrolle finden Sie im Benutzerhandbuch.

Verbrauchsmaterialien und Zubehör

KAT-Nr.	Beschreibung
129 9676	Verschleißteil-Austauschsatz für Einzugsmodule
136 4421	Schwarzer Hintergrundstreifen
896 5519	Antistatiktücher für <i>Kodak Scanner*</i>
169 0783	Transportbereich-Reinigungsblätter
826 6488	<i>Brilliance</i> Detailer Wipes
853 5981	Rollenreinigungspads
818 3386	Schwarze Tintenpatrone
159 6832	Rote Tintenpatrone
KAT-Nr.	Zubehör
132 4391	Druckerzubehör
189 4351	<i>Kodak A3-Flachbett-Zubehör</i>
119 9470	<i>Kodak Legal-Flachbett-Zubehör</i>
176 3325	Flachbett-Zubehör für Scanner der Serie i3000
176 3218	Druckerhalter
135 3226	Dokumentverlängerungen

Für die Bestellung von Zubehör kontaktieren Sie Ihren Scanner-Lieferanten.

* Staticide Wipes sind nicht in allen Regionen verfügbar.

WICHTIG:

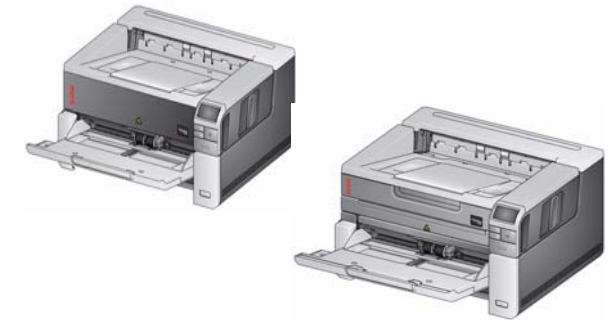
- Die Reinigungspads enthalten Natrium-Laurylethersulfat, das Augenreizungen verursachen kann. Weitere Informationen hierzu finden Sie in den Sicherheitsdatenblättern (MSDS).
- Antistatiktücher enthalten Isopropylalkohol, der Augenreizungen und trockene Haut verursachen kann. Waschen Sie daher nach der Reinigung Ihre Hände mit Wasser und Seife. Weitere Informationen finden Sie im Sicherheitsdatenblatt (Material Safety Data Sheet, MSDS) (www.kodakalaris.com/go/MSDS).

Kodak Alaris Inc.
2400 Mount Read Blvd.
Rochester, New York 14615
© 2015 Kodak Alaris Inc. Alle Rechte vorbehalten.
A-61787_de / Teil #5K4972 November 2015

Die Marke Kodak und das Logo von Kodak werden unter Lizenz von der Eastman Kodak Company verwendet.



Scanner der i3000 Serie



Referenzhandbuch

Support-Informationen

www.kodakalaris.com/go/IMsupport

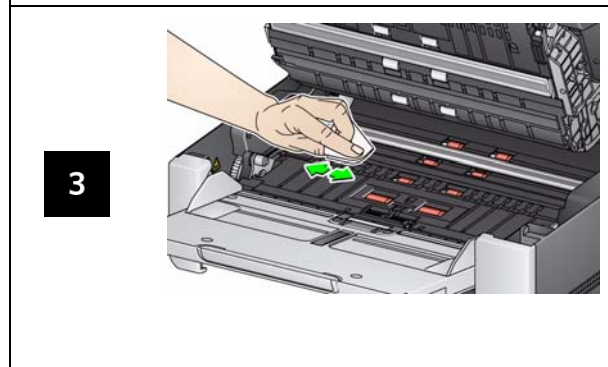
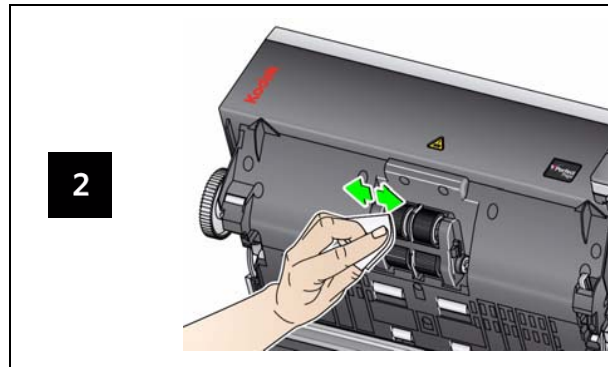
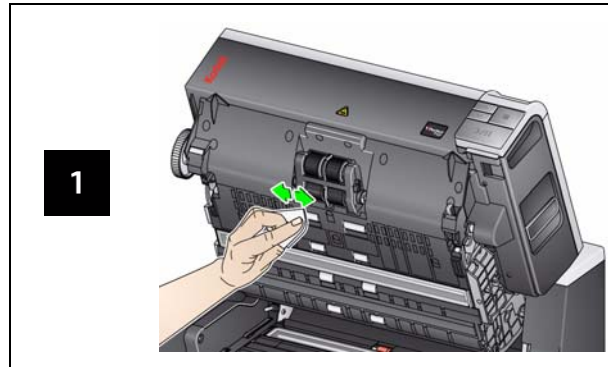
Halten Sie bitte folgende Angaben bereit, wenn Sie sich an den Support wenden:

- Beschreibung des Problems
- Scannermodell und Seriennummer
- Computerkonfiguration
- Verwendete Softwareanwendung

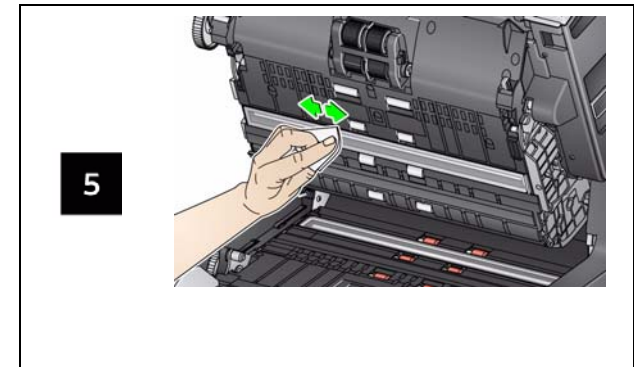
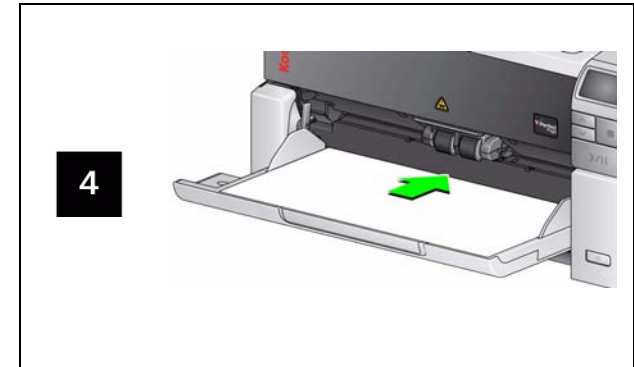
Codes

Code	LED	Erklärung
U1	Rot	Imaging-Führungen prüfen.
U2	Rot	Tintenpatrone fehlt.
U3	Rot	Dokument ist zu lang.
U6	Rot	Scannerabdeckung geöffnet.
U7	Rot	<ul style="list-style-type: none"> Zu viel Papier im Einzugsfach. Das Einzugsmodul wurde nicht ordnungsgemäß eingesetzt.
U8	Rot	Stopp wegen Mehrfacheinzug.
U8	Grün blinkend	Mehrfacheinzug unterbrochen; es wird auf Benutzereingabe gewartet.
U9	Rot	Dokumentenstau oder blockierter Papierweg.
U41, U42	Rot	Kalibrierung fehlgeschlagen. Versuchen Sie erneut, die Kalibrierung durchzuführen. Falls dies erneut fehlschlägt, rufen Sie den Service an.
U51	Rot	Zeitüberschreitung: USB-Stick während des Scannerbetriebs abgezogen. Dokumente neu scannen.
U52	Rot	Zeitüberschreitung. Dokumente neu scannen.
U53	Rot	USB-Geschwindigkeit wird nicht unterstützt. Stellen Sie sicher, dass Sie mindestens eine USB 2.0-Verbindung verwenden.
U55	Rot	USB-Ereignisse über Schwellenwert. Dokumente neu scannen.
U56	Rot	Bilderfassung bereits gestartet. Dokumente neu scannen.
U57	Rot	Fußzeile zum Bild fehlt. Dokumente neu scannen.
Exx	Rot	<ul style="list-style-type: none"> Prüfen Sie, ob alle Kabel korrekt angeschlossen sind. Gerät aus- und wieder einschalten. Besteht Problem weiterhin, den Kundendienst anrufen.

Den Transportbereich, die Rollen und die Hintergrundstreifen reinigen



Transport-Reinigungsblatt durchlaufen lassen und Imaging-Führungen reinigen



Reinigung des Vorlagenglases (nur für Scanner der Serien i3250/i3450)

